



iMADRID!

Plan de Seguridad Vial de Motocicletas y Ciclomotores

Antecedentes

Alternativa al coche

- Ocupa menos espacio
- Contamina menos
- Reduce los tiempos de viaje
- Etapas “puerta a puerta”
- Agiliza el tráfico de la ciudad

Medidas adoptadas

- Reservas de estacionamiento exclusivas
- Exención en el pago del SER
- Líneas de detención adelantada “Avanza moto”
- Uso del carril bus-taxi-moto
- Acceso a Áreas de Prioridad Residencial
- Supresión de pintura en pasos de cebra semaforizados

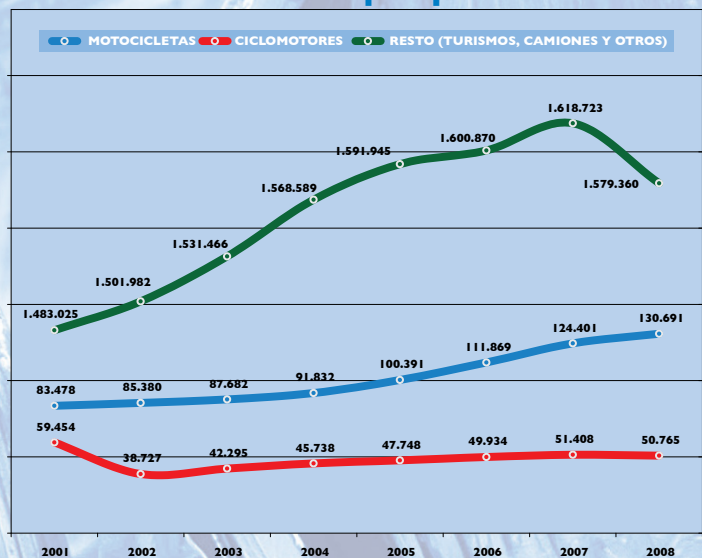


¡MADRID!

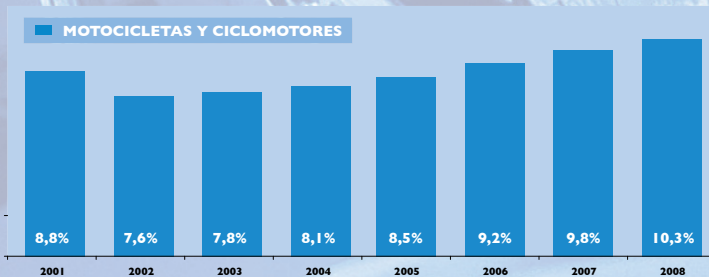
Plan de Seguridad Vial de Motocicletas y Ciclomotores

Situación actual

Evolución del parque de vehículos



Fuerte incremento del parque de motos



Mayor presencia de la moto en el parque de vehículos
8,8% en 2001 ▶ 10,3% en 2008

Plan de aforos

15 puntos en el interior de Calle 30

Día laborable

Hora punta de mañana



Mayor presencia de la moto en el tráfico

9,4% en 2008 ▶ 11% en 2009



¡MADRID!



iMADRID!

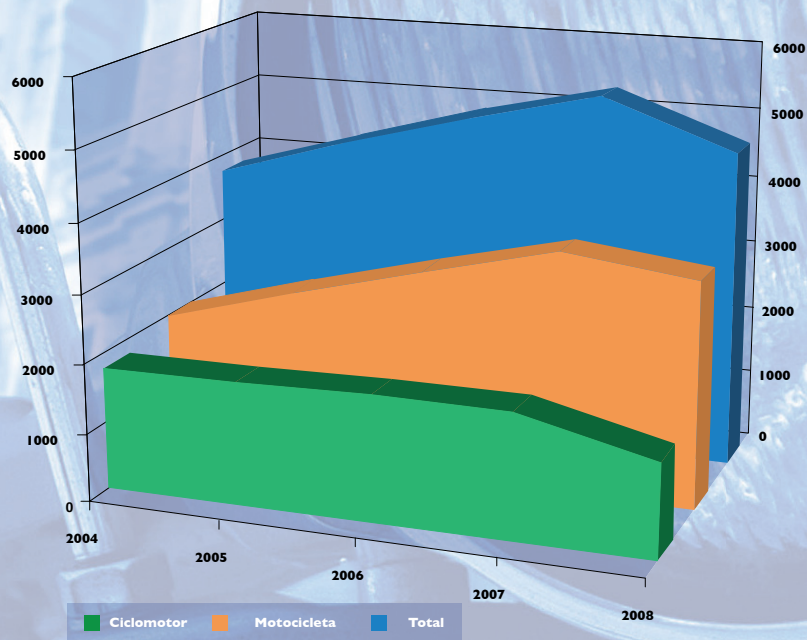
Plan de Seguridad Vial de Motocicletas y Ciclomotores

Siniestralidad

Año 2008

- Implicación de la moto en **4.620** accidentes
- El **22 %** de los accidentes registrados en la ciudad

Evolución de la accidentalidad 2004 - 2008

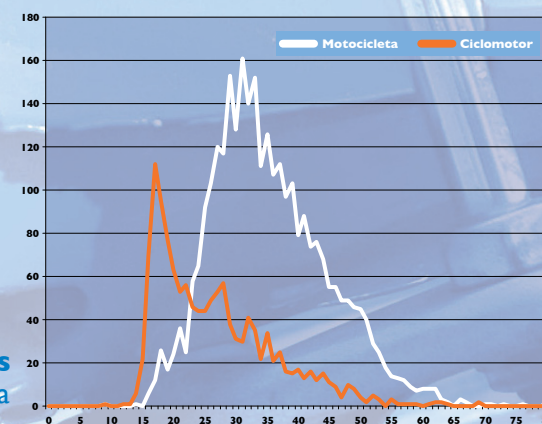


La siniestralidad crece entre 2004 y 2007: **12%** anual

Cambio de tendencia en 2008:

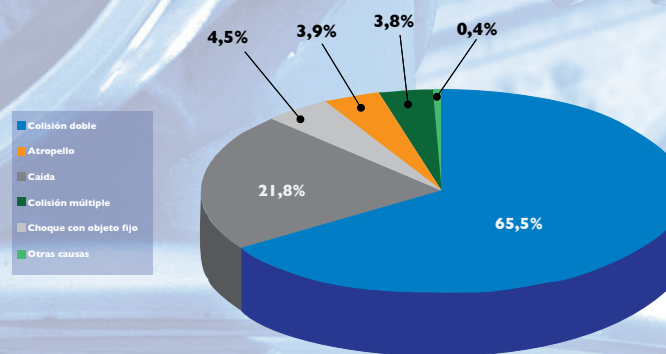
- 7%** motocicletas
- 21%** ciclomotores

Edad de los accidentados

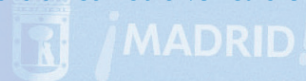


Ciclomotor: **17 años**
Motocicleta: **35 años** de media

Tipología del accidente



La colisión con otro vehículo en un **66%** de los casos





Plan de Seguridad Vial de Motocicletas y Ciclomotores

Desarrollo del Plan

Aplicación temporal: 2009 - 2013

**Madrid
es la 1ª Ciudad Española
que cuenta con un
Plan de Seguridad Vial
específico para motos**

Objetivos

- Reducir en un 25% el número de muertos y heridos graves en accidentes de moto
- Reducir en un 25% el número de víctimas en accidentes de moto por cada 1.000 vehículos
- Reducir en un 30% las intersecciones y zonas con mayor concentración de accidentes de motos (ICA y ZCA)

8 ámbitos, 16 programas, 30 medidas

Educación y Formación

Información y Comunicación

Vigilancia y Autoridad

Gestión de la Movilidad

Diseño de Infraestructuras

Mantenimiento de Infraestructuras

Investigación y Estudio

Atención y Auxilio a las víctimas

- Formación a colectivos específicos
- Actividades divulgativas y campañas específicas
- Control de infracciones
- Plazas para motos en aparcamientos públicos
- Mejora de las condiciones de Seguridad Vial de la vía
- Investigación y tratamiento de la siniestralidad de motos
- Mejora continua en actuación y atención a víctimas
- Etc...

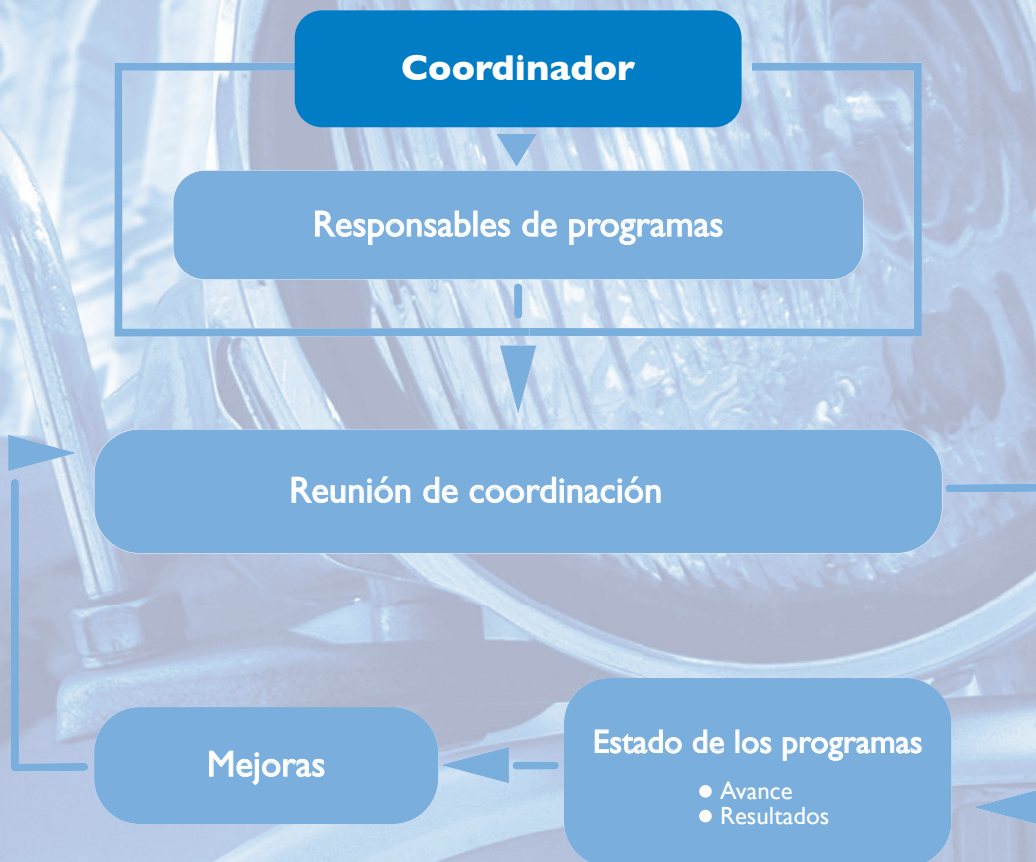


iMADRID!

Plan de Seguridad Vial de Motocicletas y Ciclomotores

Gestión y seguimiento

Metodología de seguimiento



Indicadores generales del Plan

- Número de muertos
- Número de heridos graves
- Número de heridos leves
- Número de accidentes
- Índice de gravedad de los accidentes = número de muertos por cada 1.000 accidentes con víctimas
- Índice de letalidad de los accidentes = número de muertos cada 1.000 víctimas

Indicadores específicos de cada programa

Educación y Formación		Información y Comunicación	
Programa 1	Programa 2	Programa 3	Programa 4
Nefsv	Nccp	SYRmc	NCr
NC	NPsv	TMr	Nee
Pepce	NPfc	SYRs	Nvmmm
NCEv	NCcr	NAR	NNp
Nhev			
Vigilancia y Autoridad		Gestión de la Movilidad	
Programa 5	Programa 6	Programa 7	Programa 8
Nuc	Nsam	NAM	Nppar
Nlv			Nprot
NA+			
Diseño de Infraestructuras		Mantenimiento de Infraestructuras	
Programa 9	Programa 10	Programa 11	Programa 12
PPpp	Natca	Nomsv	Nrdl
NRr	NPrs	Npasv	
NKspn			
Investigación y Estudio		Atención y Auxilio a las víctimas	
Programa 13	Programa 14	Programa 15	Programa 16
Npia	PCsm	NESVm	NUMm
Nism			NFCam